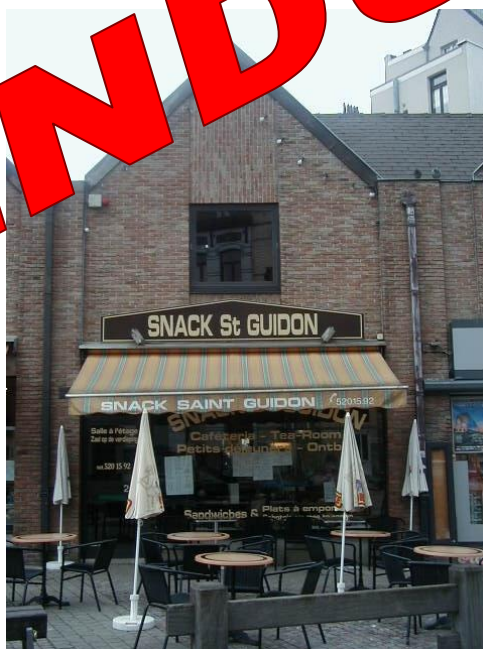
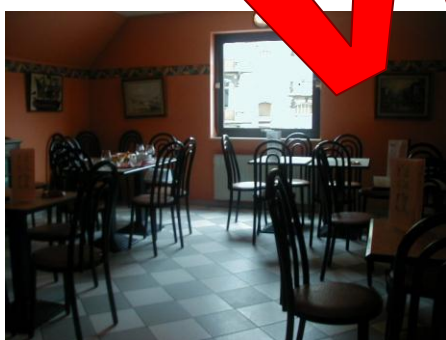


Anderlecht  
2 Cours Saint Guidon (métro)  
Maison de commerce



Rez de Chaussée : Surface commerciale avec terrasse Snack actuellement 55m<sup>2</sup> +  
Cuisine avec courette et vitrine antiviol.

1<sup>er</sup> étage : Une réserve avec WC kitchinette et local chaudière au Gaz

Chauffage individuel au gaz

Chassis en aluminium vitrage simple

Superficie habitable = 110m<sup>2</sup>

R.C. : 2031 indexé : 2.473 P.I. : 1213

Bail: 1/12/95-30/11/22 (9/18/27) loyer 1.000 €:mois



**lismo-invest s.p.r.l.** avenue Brugmann 424 - 1180 Bruxelles

**tél : 02/379 28 28 fax : 02/379 28 29**

GSM pierre lismont : 0475/468 680

E-mail : [info@lismo.be](mailto:info@lismo.be)